



# Fibo-Trespo

## KITCHEN BOARD OG BENKEPLATER

B-178-0416



**NORSKE KVALITETSPRODUKTER**



Nytt kjøkken  
på en  
weekend !



## INNHold

Om Kitchen Board .....	4 - 5
Kitchen Board mønster og dekorutvalg .....	6 - 11
Montering av Kitchen Board .....	12 - 13
Om våre benkeplater .....	14 - 15
Laminatbenk dekorutvalg .....	16 - 21
Heltre benk dekorutvalg .....	22 - 23
Skreddersøm/Utvalg underlimte vasker .....	24 - 25
Inspirert? .....	26 - 27

Følg oss på:



facebook.com/fibotrespo



#fibotrespo



**Fibo-Trespo**

## KITCHEN BOARD, LAMINAT- OG HELTRE BENKEPLATER

En fornyelse av kjøkkenet behøver ikke være kostbart eller veldig arbeidskrevende.

Med Kitchen Board og ny benkeplate blir helhetsinntrykket helt nytt. Du får et lettstelt og varig resultat uten å sprengre økonomiske budsjett eller bruke all fritid på oppussingen.

Vi har samlet våre kolleksjoner innen kjøkkenfornyelse for å gi deg innblikk i det mangfold av muligheter vi tilbyr.



## NYTT KJØKKEN PÅ EN ETTERMIDDAG MED KITCHEN BOARD

Forny kjøkkenet på noen timer med paneler spesialtilpasset området mellom benk og overskap på kjøkkenet.

Kitchen Board er en sikker og varig løsning med enkel montering. Lettstelt og vedlikeholdsfrie paneler som tåler vannsprut og temperatursvingninger. Et norsk kvalitetsprodukt med stort utvalg av dekor.

Panelene kan monteres direkte på stenderverk eller på eksisterende, skrufaste vegger. Følg den enkle monteringsanvisningen, og du er sikret et lekkert resultat du har glede av i en årrekke. Panelet er lett å tørke av og enkel å holde ren.

Kitchen Board leveres i pakker à 2 stk. Hver plate har nettomål 600 mm x 580 mm. Metalldekorene er 560/580 mm x 580 mm.



Kitchen Board 2124 KM99 HG Black  
Benk 125 Sort Granitt



1066 C Black KM99  
Benk 855 Oppdal



8056 STN Lentini Dark KM00  
Benk 091 White Gloss

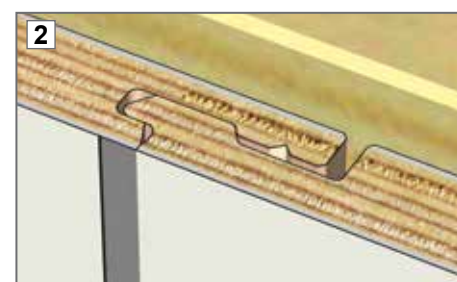


0901 Pl Black Flower K00  
Benk 091 White Gloss



Aqualock gjør monteringsjobben mye enklere og hurtigere og gir et perfekt sluttresultat og utseende. Enklere kan det ikke gjøres!

Design godkjenning:  
D21569 No.00 + US.00  
Patent godkjenning:  
P24306 No.00 + US.00 + EP.00





4761 Palermo GEM KM2007  
Benk 091 White Gloss



## KJØKKENET ER HUSETS HJERTE

En fornyelse av kjøkkenet behøver ikke være kostbart eller veldig arbeidskrevende.

Vi har kolleksjoner innen kjøkkenfornyelse som gir deg innblikk i det mangfold av muligheter vi tilbyr.



4746 STN Grey Sahara KM3010  
Benk 091 White Gloss



2204 S Cracked Cement KM00  
Benk 980 Hvit

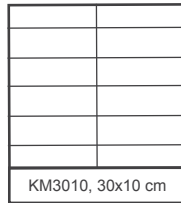
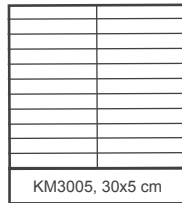
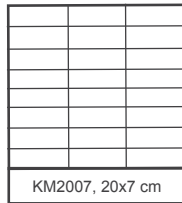
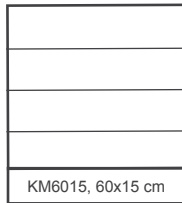
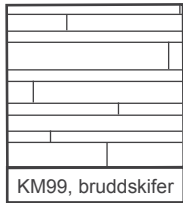
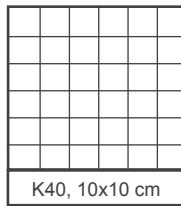
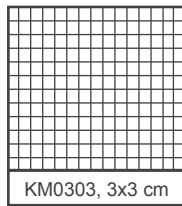
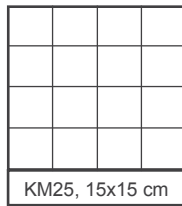
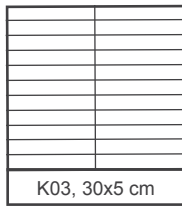
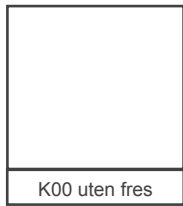


8056 STN Lentini Dark KM00  
Benk 091 White Gloss



1091 S Rhodos White KM0303

# UTVALG AV FLISSTØRRELSER



For å se hvilke dekorer de forskjellige flisstørrelsene leveres i, se side 10 og 11.







8053 STN Lentini Grey KM00  
Benk 091 White Gloss

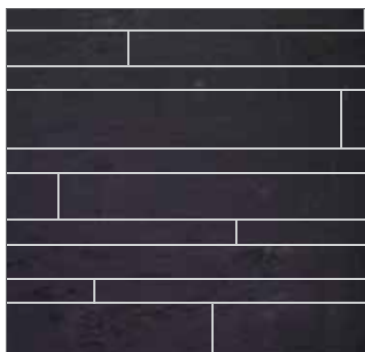


4760 GEM Black Stone KM3005  
Benk 091 White Gloss

# KITCHEN BOARD DEKORUTVALG



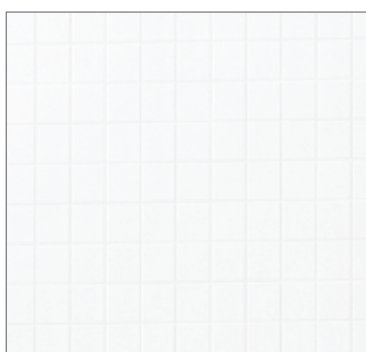
0901 P1 K00 Black Flower<sup>xxx</sup>



1066 C Black KM99



0194 EM Marina Grey Oak KM6015



1091 S Rhodos White KM0303



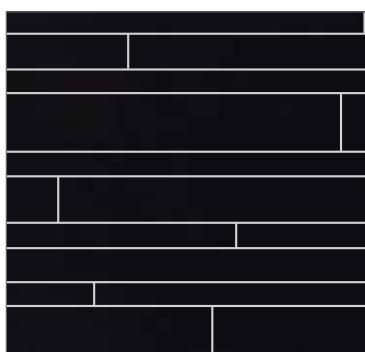
2101 HG Red K03



8056 STN Lentini Dark KM00



4746 STN Grey Sahara KM3010



2124 HG New York Black KM99



2204 S Cracked Cement K00



2898 RU Shabby Chic K00



3091 HG Denver White K03



4760 GEM Black Stone KM3005

Merk! Fargene i fargekartet kan avvike noe fra selve produktet. Forkortelser: HG = Høyglans, S = Silke, SL = Slate, EM = Ekstra matt, RU = Rustikk, C = Sement, GEM = Gem Stone, PI = Matt plate med høyglans mønster.

## KITCHEN BOARD DEKORUTVALG



4761 GEM Palermo KM2007



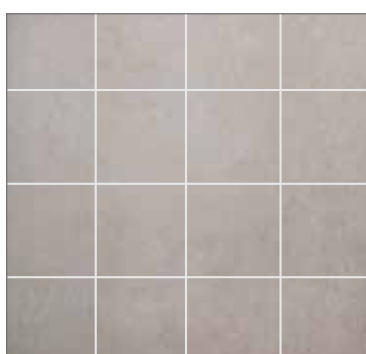
3091 HG Denver White K40



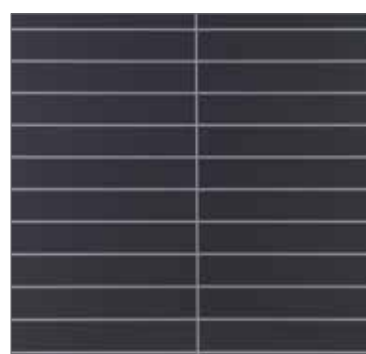
8053 STN Lentini Grey KM00



4091 SL White Slate KM99



5342 EM Sahara KM25



4054 HG Milano Antrasite K03

## METALLDEKOR:



441 Børstet aluminium K00<sup>xx</sup>



2346 Rivet Flora K00<sup>xxx</sup>



2800 Pennello K00<sup>xx</sup>

**OBS!** En Kitchen Board plate er en del av et fullformat (1250x2440mm), og vil derfor kunne variere pga. naturlig fargespill i overflaten.

Kitchen Board leveres i pakker à 2 stk. Hver plate har nettomål 600 mm x 580 mm. Alle dekor kan fås i 2400 mm høyde. Monteringsanvisning følger med pakkene. Mønsteret på metalldekorene rapporterer ikke. <sup>xxx</sup>netto størrelse 560 mm bredde x 580 mm høyde <sup>xx</sup>netto størrelse 580 mm bredde x 580mm høyde. NB! Av trykktekniske årsaker avviker fargene i dekoroversikten noe fra selve produktet. KM = Fugebredde 1,8mm. K = Fugebredde 3,5mm.



4091 SL White Slate KM99  
Benk 855 BT Oppdal


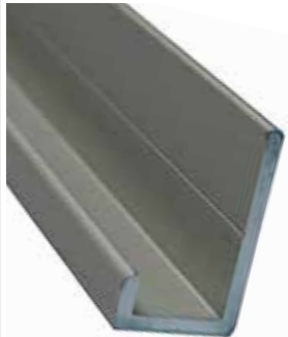


Brannklasse Fibo-Trespo Kitchen Board: D-s1.d0 – (Tilsvarende In2) - = Brennbar materiale.

Klassifiseringstandard: EN 13 501-1.

Krav fra Nemco til en komfyr i Norge, er at den ikke skal utvikle mer varme enn 80 °C mot brennbar materiale / bakvegg. Utvikles mer varme, skal det brukes brannbeskyttende plate på veggen.

## TILBEHØR:

NB! Av trykktekniske årsaker avviker fargene i dekoroversikten noe fra selve produktet.

MONTERINGSSKRUER	BUNNLIST	INNSENDIG HJØRNELIST	L-PROFIL
			
40stk + 1bit 3,0 x 20 mm	leveres i lengde 2400 mm	leveres i lengde 580 mm og 2400 mm	leveres i lengde 580 mm og 2400 mm

## MONTERING AV KITCHEN BOARD MED BUNNLIST

Mål opp arealet og foreta justering/midtstilling av platene, eventuelt også justering i forhold til overskap. Dersom montering skal skje på murvegg, må det forbores og plugges. Stendere bør lokaliseres og benyttes. Det anbefales å benytte hansker under montering, da skarpe kanter kan forekomme.



Tilpass bunnlisen. Fug under listen eller direkte på benken.



Skru fast bunnlis. Forsenkning må lages for skruhodet slik at platen glir smidig ned i listen.



Klikk de tilpassede platene sammen. Det anbefales å prøve-montere platene før liming/fuging.



Påfør fugemasse i bunnen av listen.



Platene løftes samlet opp og settes i bunnlisen. Tørk bort overflødig fugemasse.



Skru platene fast i topp og side. For å unngå skade ytterst på platene anbefales det å forbore platene.



Topplis/L-List og sidelister gjerdes og tilpasses, påføres lim og monteres. Det må fuges langs bunnlisen.



Ferdig!

## MONTERING UTEN BUNNLIST

Mål opp arealet og foreta justering/midtstilling av platene, eventuelt også justering i forhold til overskap. Dersom montering skal foretas på flis eller tynne plater, må stenderverk lokaliseres.



Beregn en avstand på 2-3mm mellom platen mot vegg og benkeplate.



Platene festes med skruer i merket spor.



Platene skrues fast i kanten. Det bør forbores gjennom laminaten for å unngå skade på platen.



Platene klikkes på plass.



Det anbefales å bruke fugemasse mellom platene bak vask når de klikkes sammen.



Siste panel skrues fast. Skruen blir dekket av sidelist (forboring og forsenkning anbefales).



Platene fuges i bunnen. Det anbefales å benytte maskeringstape på panel og benk for pent resultat.



Husk riktig tilbehør for korrekt og hurtig montering.



Kitchen Board 3091 HG K03 Denver White  
Benk 416 BT Røros



## LAMINAT- OG HELTRE BENKEPLATER

En fornyelse av kjøkkenet behøver ikke være kostbart eller veldig arbeidskrevende.

Du får et lettstelt og varig resultat uten å sprengre økonomiske budsjett eller bruke all fritid på oppussingen.

Vi har samlet våre kolleksjoner innen kjøkkenfornyelse for å gi deg innblikk i det mangfold av muligheter vi tilbyr.



Kitchen Board 3091 HG Denver White K03  
Benk 855 Oppdal



Kitchen Board 5342 EM Sahara KM25  
Benk 980 ST2 Hvit



Kitchen Board 3091 HG Denver White K03  
Benk 125 KRY Sort Granitt

### Skreddersøm

Vi leverer skreddersøm av benk på bestilling, ferdig tilpasset, klar for montering.

### Underlimt vask

Benkeplater med ferdig underlimt vask i flere varianter er også i vårt store sortiment.

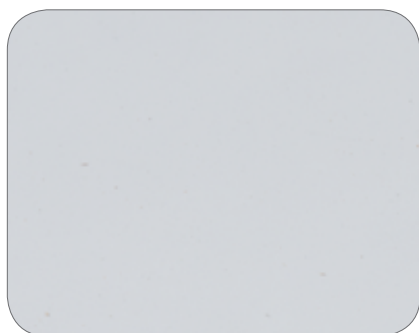


Kitchen Board 4091 SL White Slate KM99  
Benk 700 Alta



Kitchen Board 3091 HG Denver White K03  
Benk 416 BT Røros

# DEKORKART LAMINAT BENK



## 980 ST2 Hvit

29mm x 610mm x 3020mm med profil A og C  
29mm x 630mm x 3020mm med profil D  
29mm x 610mm x 4100mm med profil C  
29mm x 1205mm x 3020mm med profil C



## 999 ST82 Svart Trento

29mm x 610mm x 3020mm med profil C  
29mm x 630mm x 3020mm med profil D  
29mm x 610mm x 4100mm med profil C  
29mm x 1205mm x 3020mm med profil C



## 275 ST9 Mørk Betong

29mm x 610mm x 3020mm med profil C  
29mm x 630mm x 3020mm med profil D  
29mm x 610mm x 4100mm med profil C  
29mm x 1205mm x 3020mm med profil C



## 417 ST24 Gylden Eik

29mm x 610mm x 3020mm med profil C  
29mm x 630mm x 3020mm med profil D  
29mm x 610mm x 4100mm med profil C  
29mm x 1205mm x 3020mm med profil C



## 178 ST15 Afzelia Butcherblock

29mm x 610mm x 3020mm med profil C  
29mm x 630mm x 3020mm med profil D  
29mm x 610mm x 4100mm med profil C  
29mm x 1205mm x 3020mm med profil C



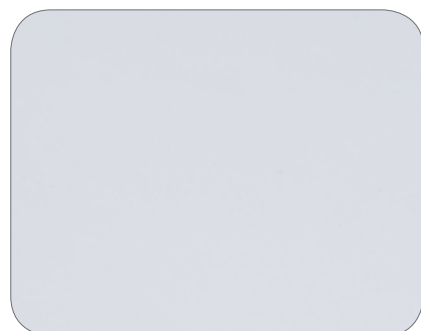
## 905 ST22 Malawi Brun

29mm x 610mm x 3020mm med profil C  
29mm x 630mm x 3020mm med profil D  
29mm x 610mm x 4100mm med profil C  
29mm x 1205mm x 3020mm med profil C



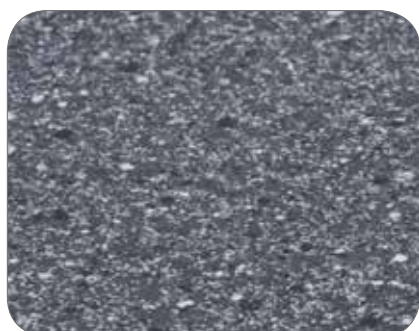
## 254 ST15 Skifer

29mm x 610mm x 3020mm med profil A og C  
29mm x 630mm x 3020mm med profil D  
29mm x 610mm x 4100mm med profil C  
29mm x 1205mm x 3020mm med profil C



## 091 HG Hvit Gloss

29mm x 610mm x 3020mm med profil V  
29mm x 630mm x 3020mm med profil W  
29mm x 1200mm x 3020mm med profil V



## 125 ST2 Sort Granitt

29mm x 610mm x 3020mm med profil A og C  
29mm x 630mm x 3020mm med profil D  
29mm x 610mm x 4100mm med profil C  
29mm x 1205mm x 3020mm med profil C



## 1146 ST10 Sawcut Eik

29mm x 610mm x 3020mm med profil C  
29mm x 630mm x 3020mm med profil D  
29mm x 610mm x 4100mm med profil C  
29mm x 1200mm x 3020mm med profil C



# DEKORKART LAMINAT BENK



## 202 ST2 Sort Marmor

29mm x 610mm x 3020mm med profil C  
29mm x 630mm x 3020mm med profil D  
29mm x 610mm x 4100mm med profil C  
29mm x 1205mm x 3020mm med profil C



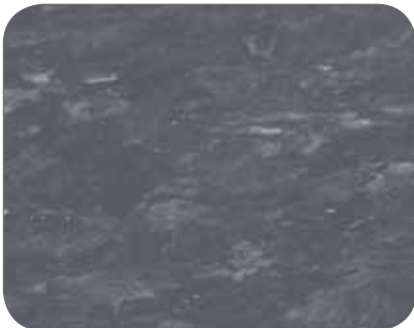
## 241 ST87 Murcia

29mm x 610mm x 3020mm med profil C  
29mm x 630mm x 3020mm med profil D  
29mm x 610mm x 4100mm med profil C  
29mm x 1205mm x 3020mm med profil C



## 308 ST9 Grå Eik

29mm x 610mm x 3020mm med profil C  
29mm x 630mm x 3020mm med profil D  
29mm x 610mm x 4100mm med profil C  
29mm x 1205mm x 3020mm med profil C



## K5568 GLS Everest Gloss

29mm x 610mm x 3020mm med profil V  
29mm x 630mm x 3020mm med profil W  
29mm x 1200mm x 3020mm med profil V



## H309 ST9 Rustic Eik

29mm x 610mm x 3020mm med profil C  
29mm x 630mm x 3020mm med profil D  
29mm x 610mm x 4100mm med profil C  
29mm x 1205mm x 3020mm med profil C



## H3090 ST22 Driv Ved

29mm x 610mm x 3020mm med profil C  
29mm x 630mm x 3020mm med profil D  
29mm x 610mm x 4100mm med profil C  
29mm x 1205mm x 3020mm med profil C

Merk: Fargene i dekorkartet kan avvike noe fra selve produktet.

### Overflater:

ST15 = Silke	ST2 = Krystall
ST22 = Kurvet	ST24 = Softsporer
ST10 = Silkematt	ST82 = Granitt
ST87 = Ceramic	HG = Høyglans
ST9 = Perfekt matt	GLS = Høyglans

Benkeplatene med Høyglans overflate kan være lettere utsatt for riper i overflaten og må behandles på samme måte som en benk av tre. Riper i denne type overflate er ikke ansett som reklamasjonsårsak. Platene tilfredsstiller krav til benkeplater iht. NS-EN 438-1 og 2 - HGP (Horisontal Grade Postform).



**025 TS Lom**

29mm x 635mm x 4100mm med profil C  
29mm x 665mm x 3020mm med profil D  
29mm x 1205mm x 3020mm med profil C

**NÅ I BREDDE:  
635 / 665 / 1205 MM**



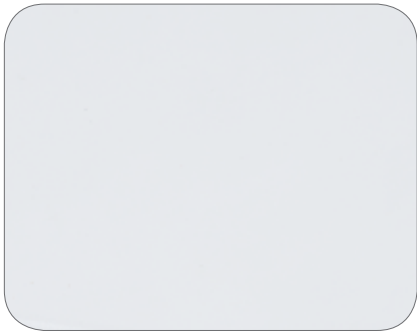
**418 TS Stav Eik**

29mm x 635mm x 4100mm med profil C  
29mm x 665mm x 3020mm med profil D  
29mm x 1205mm x 3020mm med profil C



**416 BT Røros**

29mm x 635mm x 4100mm med profil C  
29mm x 665mm x 3020mm med profil D  
29mm x 1205mm x 3020mm med profil C



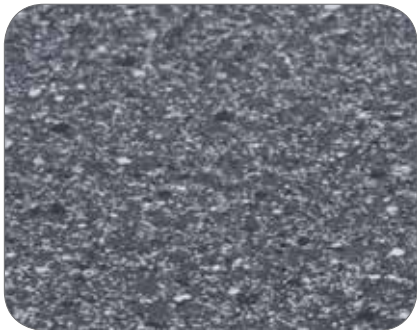
**810 P Risør**

29mm x 635mm x 4100mm med profil C  
29mm x 665mm x 3020mm med profil D  
29mm x 1205mm x 3020mm med profil C



**700 RO Alta**

29mm x 635mm x 4100mm med profil C  
29mm x 665mm x 3020mm med profil D  
29mm x 1205mm x 3020mm med profil C



**125 KRY Sort Granitt**

29mm x 635mm x 4100mm med profil C  
29mm x 665mm x 3020mm med profil D  
29mm x 1205mm x 3020mm med profil C



**855 BT Oppdal**

29mm x 635mm x 4100mm med profil C  
29mm x 665mm x 3020mm med profil D  
29mm x 1205mm x 3020mm med profil C



Kitchen Board 4091 SL White Slate KM99  
Benk 855 BT Oppdal



Merk: Fargene i dekorkartet kan avvike noe fra selve produktet.  
Tegninger av profiltypene A, C og D finner du på side 18.

Overflater:

RO = Rock

TS = Trestruktur

BT = Betong

P = Pearl

KRY = Krystall

Kantlister i alle dekor er tilgjengelig.

Platene tilfredsstiller krav til benkeplater iht. NS-EN 438-1 og 2 - HGP (Horisontal Grade Postform).



Kitchen Board 3091 HG Denver White K03  
Benk 416 BT Røros



Kitchen Board 3091 HG Denver White K03  
Benk 025 TS Lom



Kitchen Board 1066 C Black KM99  
Benk 855 BT Oppdal



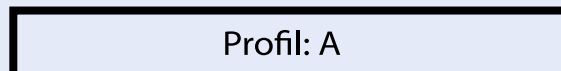
Kitchen Board 4091 SL White Slate KM99  
Benk 810 P Risør



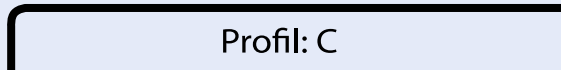
## PROFILER OG FORMATER - LAMINAT BENKEPLATER

### Profil og formater på lagerførte laminat benkeplater

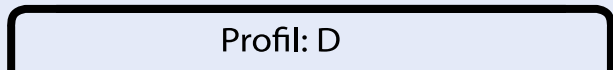
Profil A: 29x3020x610 mm	Belistet 1 langside	
Profil C: 29x3020x610 mm	Postform 1 langside	Postform Radie 4
29x4100x610 mm*	Postform 1 langside	
29x3020x1205 mm	Postform 1 langside	
29x4100x635 mm	Postform 1 langside	
Profil D: 29x3020x630 mm	Postform 2 langsider	Postform Radie 6
29x3020x665 mm	Postform 2 langsider	
Profil V: 29x3020x610 mm	Postform 1 langside	
29x3020x1200 mm	Postform 1 langside	
Profil W: 29x3020x630 mm	Postform 2 langsider	



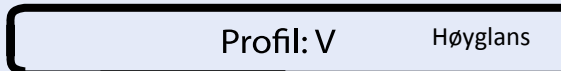
Profil: A



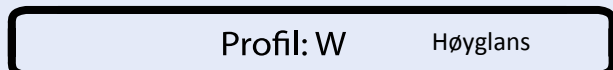
Profil: C



Profil: D



Profil: V Høyglans



Profil: W Høyglans

\* Leveres i alle dekorer med unntak av 091 White Gloss og 5568 Everest Gloss.

Overflater: ST15=Silke, ST2=Krystall, ST22=Kurvett, ST24=Soft porer, ST82=Granitt, ST87= Ceramic, ST9=Perfekt matt, ST10=Silkematt, HG=Høyglans, GLS=Høyglans, RO=Rock, TS=Trestruktur, BT=Betong, P=Pearl, KRY=Krystall.



Kitchen Board 3091 HG Denver White K40  
Benk K5568 GLS Everest Gloss



Benk 700 RO Alta



Benk 308 ST9 Grå Eik

## ABS KANTLISTER

Ved skreddersøm av benk tilbyr vi følgende abs-lister i front av platene. Vi skaffer en rekke andre varianter på forespørsel.



182 3D Børstet Aluminium



142 3D Sølv



103 3D Striper sølv-brun



081 3D Striper sølv-grå



077 3D Finer PVC



002 Bøk PVC



Benk 275 ST9 Mørk Betong

## HELTRE BENKEPLATER

Fibo-Trespo tilbyr også et bredt utvalg av heltre benkeplater i forskjellige tresorter av meget høy kvalitet. Med våre heltre benkeplater kan du enkelt gi kjøkkenet ditt et nytt preg.

Vi kan skreddersy våre benkeplater ferdig tilpasset dine mål. Alle våre benkeplater i standard lengde leveres enkeltemballert. Ubehandlede plater må oljes på både over- og underside.



**Amerikansk Valnøtt A/B** ubehandlet  
Dim: 30 x 3620 x 625 mm  
Stavbredde 41,5 mm



**Kirsebær A/B** ubehandlet  
Dim: 30 x 3620 x 625 mm  
Stavbredde 41,5 mm



**Eik A/B** ubehandlet  
Dim: 30 x 3620 x 625 mm  
40 x 3620 x 625mm  
Stavbredde 41,5 mm



**Eik B/C** grunnet m/olje\*  
Dim: 27 x 3020 x 610 mm  
40 x 3020 x 610 mm  
Stavbredde 40 mm



Heltre Eik B/C 40mm og Kitchen Board 4054 HG Milano Antrasite K03

Etter at emballasjen er tatt bort, må platene oljes omgående med f.eks. Junckers rustic olje. **NB! Husk at platene må oljes på både over- og underside.**

Merk: Benkeplatene i A/B-kvalitet leveres ubehandlet med rett kant, men kan avrundes på forespørsel. Vi gjør oppmerksom på at fargene i dekorkartet kan avvike noe fra selve produktet.

Alle mål er oppgitt i millimeter.

\* B/C kvalitet kan ha åpne kvister  
\* Betegnelsen B/C er kvaliteten på platen og har ingenting med profilen å gjøre.



**Furu A/B** ubehandlet  
Dim: 30 x 3620 x 625mm



**Europeisk Valnøtt B/C** \*\*  
grunnet m/olje  
Dim: 27 x 3020 x 610 mm  
Stavbredde 40 mm


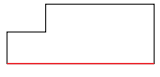
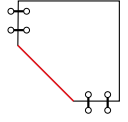

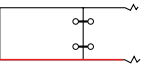
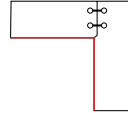

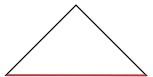
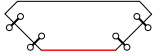


**Kirsebær B/C** grunnet m/olje  
Dim: 27 x 3020 x 610 mm  
Stavbredde 40 mm

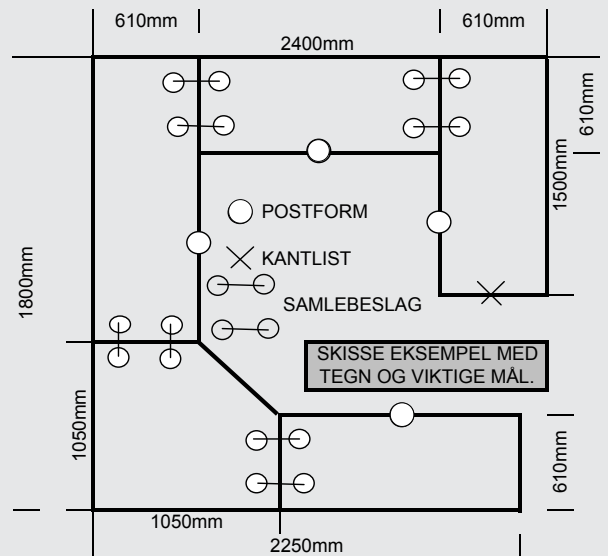
# SKREDDERSØM

Vi tilbyr skreddersøm av benk på bestilling, ferdig tilpasset, klar for montering.

Et lite utvalg av løsninger som kan leveres ferdig konfeksjonert fra Fibo-Trespo:

AVRUNDING HJØRNE <sup>x</sup>	UTSKJÆRING	HEL HJØRNELØSNING
		
HJØRNEKUTT 45°	LENGDESKJØT M/BESLAG	HJØRNESKJØT 90°
		
HEL AVRUNDING <sup>x</sup>	HJØRNEHYLLE <sup>xx</sup>	HALV HJØRNELØSNING <sup>xx</sup>
		

x leveres kun med rettkant xx max dybde 610mm





# LAGERFØRTE VASKER FOR UNDERLIMING

Et utvalg av vasker som leveres ferdig underlimt fra vår fabrikk ved bestilling av Fibo-Trespo benkeplater. Kontakt nærmeste byggevareforhandler for priser og informasjon.



**BLANCO LANTOS 6IF**  
Dim. 593x488 mm, vendbar



**INTRA HZ615 SHF-02**  
Dim. 615x510x160 mm, vendbar



**BLANCO LANTOS 6S IF**  
Dim. 1000x500 mm, vendbar



**INTRA HZD815SHF-02**  
Dim. 815x510x160x120 mm, vendbar



**INTRA LINEA 7140**  
Dim. 749x439x195 mm



**FRANKE SIRIUS CARBON BLACK SID 620**  
Dim. 860x510x200 mm



**INTRA OMNIA 600SF**  
Dim. 595x510x180 mm



**FRANKE SIRIUS CARBON BLACK SID 160**  
Dim. 560x440x200x140 mm



**INTRA OMNIA 97SXF**  
Dim. 970x510x180 mm



**FRANKE SIRIUS CARBON BLACK SID 210-50 TH**  
Dim. 560x530x200 mm

*NYHET!*

*NYHET!*

*NYHET!*

*NYHET!*

*NYHET!*

*NYHET!*





Kitchen Board 2346 Rivet Flora K00

## INSPIRERT?

Vi håper du har fått en ide om hvilke muligheter Kitchen Board og Benkeplater fra Fibo-Trespo gir deg. Her er det bare å slippe fantasien løs!

Design går ikke på bekostning av kvalitet. Det trenger heller ikke å være kostbart å fornye kjøkkenet. Vårt brede utvalg av farger, og mønster gir deg en unik mulighet til å skape ditt drømmekjøkken.



0416 - 5000ex Trykke: Kai Hansen as



Fibo-Trespo AS  
Industrivn 2, N- 4580 Lyngdal  
Tlf.: 38 34 33 00  
Fax.: 38 34 33 11  
[www.fibo-trespo.com](http://www.fibo-trespo.com)  
E-post: [ordre@fibosystem.com](mailto:ordre@fibosystem.com)

 [facebook.com/fibotrespo](https://facebook.com/fibotrespo)

 [#fibotrespo](https://instagram.com/fibotrespo)